

portEl.pl

Elbląska Gazeta Internetowa

Rozmiary i waga banerów:

Baner B - 120x80 – waga do 20kb

Baner C - 320x80 – waga do 30kb

Baner D - 145x300 – waga do 30kb

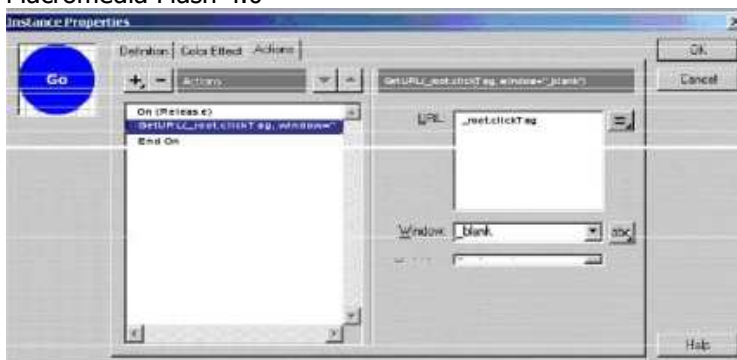
Baner E - 400x50 – waga do 30kb

1. Przygotowanie **kreacji .SWF**;
 - 1.1. Nad przygotowaną animacją tworzymy nową warstwę. Ustawiamy ją jako najwyższą.
 - 1.2. Ustalamy warstwę jako object – button i nadajemy jej parametr przezroczystości.
 - 1.3. Na warstwie umieszczamy wywołanie funkcji: getURL i ustalamy parametry:
 - 1.3.1. URL: `_root.clickTag`
 - 1.3.2. Window: `_blank`
 - 1.3.3. Expression: zaznaczamy check box (tylko Flash 5.0)
 - 1.3.4. Variables: Don't send

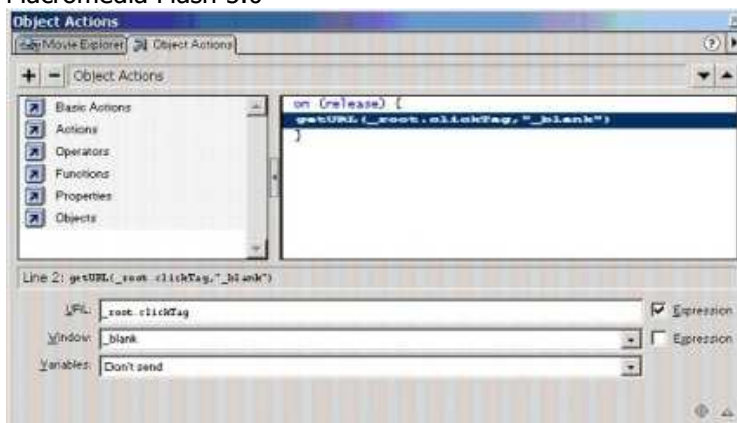
```
on (release)
{
    getURL(_root.clickTag,"_blank");
}
```

- 1.4. Eksportujemy kreację do pliku swf i nadajemy nazwę zgodnie ze specyfikacją dotyczącą nazewnictwa materiałów.
- 1.5. **Rekomendujemy zapisywanie kreacji swf w wersji Flash nie wyższej niż 5.0.** Użycie Flash 6.0 niesie za sobą ryzyko braku poprawności wyświetlania reklamy (wielu użytkowników nie ma zainstalowanych odpowiednich plug-inów Macromedia).

Macromedia Flash 4.0



Macromedia Flash 5.0



Macromedia Flash 6.0

